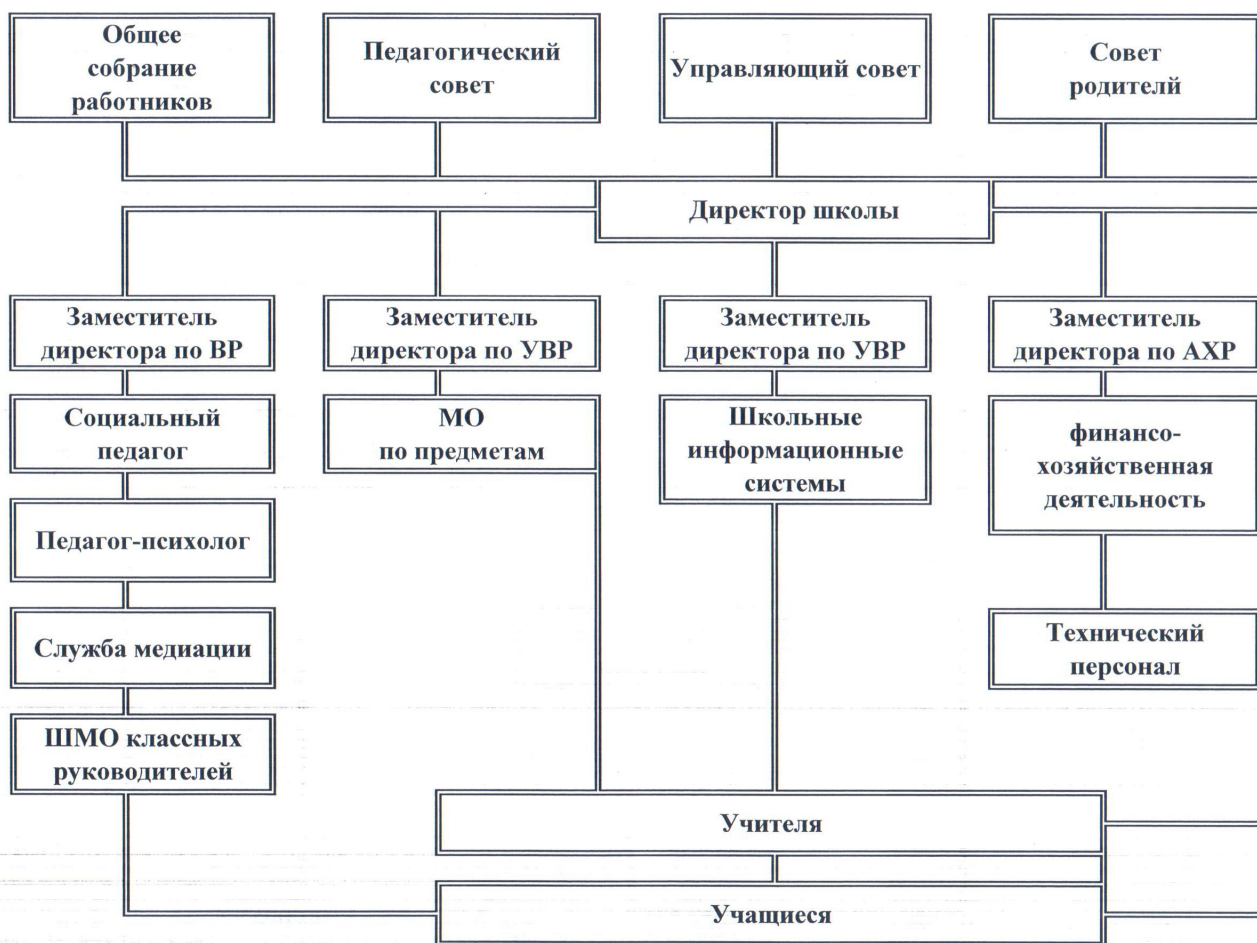


Структура образовательного учреждения и система его управления

Структурные подразделения и филиалы в составе ГБОУ школы № 497 Невского района Санкт-Петербурга  
**ОТСУТСТВУЮТ**

**СТРУКТУРА И ОРГАНЫ УПРАВЛЕНИЯ ГБОУ ШКОЛОЙ № 497  
НЕВСКОГО РАЙОНА САНКТ- ПЕТЕРБУРГА**



**Для автоматизации управления деятельностью школы используется автоматизированная информационная система Netschool**

1. Структурно-функциональная модель школы создана с учетом типа школы, ее специфики и задач, стоящих перед образовательным учреждением с целью эффективного и результативного выполнения государственного и социального заказа.

Сложившаяся модель структурных подразделений соответствует функциональным задачам общеобразовательной школы, являющейся экспериментальной площадкой. Все структурные подразделения выполняют основные задачи, определенные образовательной программой школы.

2. Важной задачей в организации управления школой является определение её политики деятельности. Образовательная политика ГБОУ школы № 497 направлена на обеспечение доступности и обязательности образования на основе внедрения новых информационных технологий в процесс обучения и управления. Общее управление школой состоит в структуризации деятельности, планировании, контроле, учете и анализе результатов деятельности. Управленческая деятельность администрации школы направлена на достижение эффективности и качества образовательного процесса, на реализацию целей образования. Управление школой строится на принципах единогласия и самоуправления. Форма управления вертикальная с привлечением коллегиальных органов управления.

3. Административные обязанности распределены согласно Устава, штатного расписания. Функциональные обязанности распределены согласно тарифно- квалификационным характеристикам. Грамотное распределение функциональных обязанностей обеспечивает автономное управление каждого структурного подразделения, персональную ответственность руководителей подразделения за результативность труда.

#### 4. Формы координации:

- образовательная программа школы;
- годовой план работы школы;
- циклограмма работы;
- педагогические советы;
- административные совещания;
- совещания при директоре;
- планерки.

5. В соответствии с основными задачами школы выстраивается система управления образовательным процессом:

#### **1 уровень**

Директор школы  
Общее собрание работников  
Педагогический совет  
Управляющий совет  
Совет родителей  
Ученический совет

### **2 уровень**

Зам. директора по ВР

Зам. директора по УВР

Зам.директора по УВР (Школьные информационные системы)

Зам.директора по АХР

Библиотекарь

### **3 уровень**

Школьные МО учителей естественно-научного цикла, начальных классов, учителей гуманитарного цикла, математики, физической культуры, художественно-эстетического цикла и технологии

Временные творческие коллективы

Социально-психологическая служба

Технический персонал

### **4 уровень** Учителя

Учащиеся